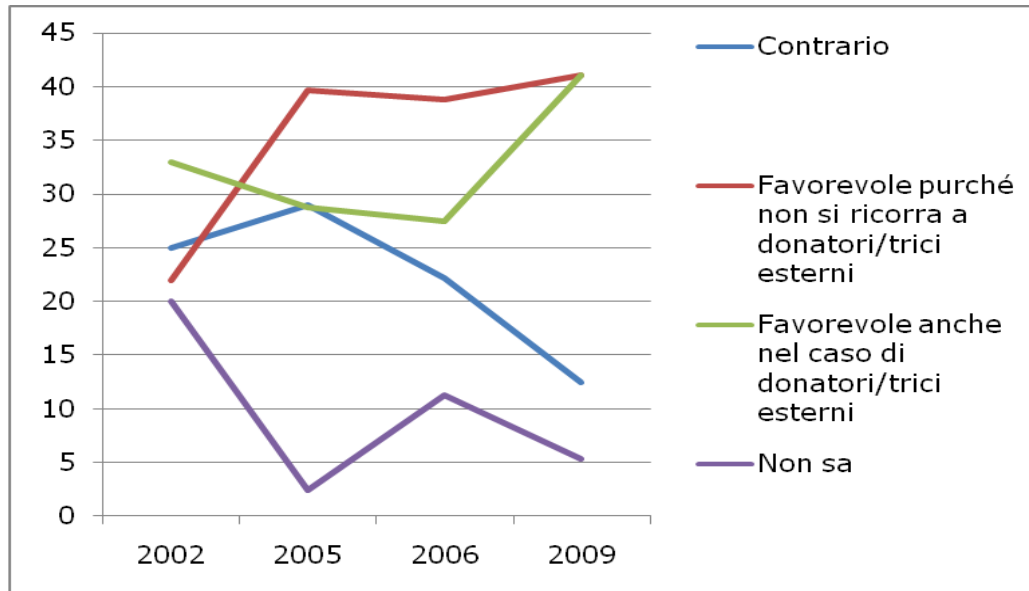


## 1. LE POSIZIONI SULLA FECONDAZIONE ASSISTITA

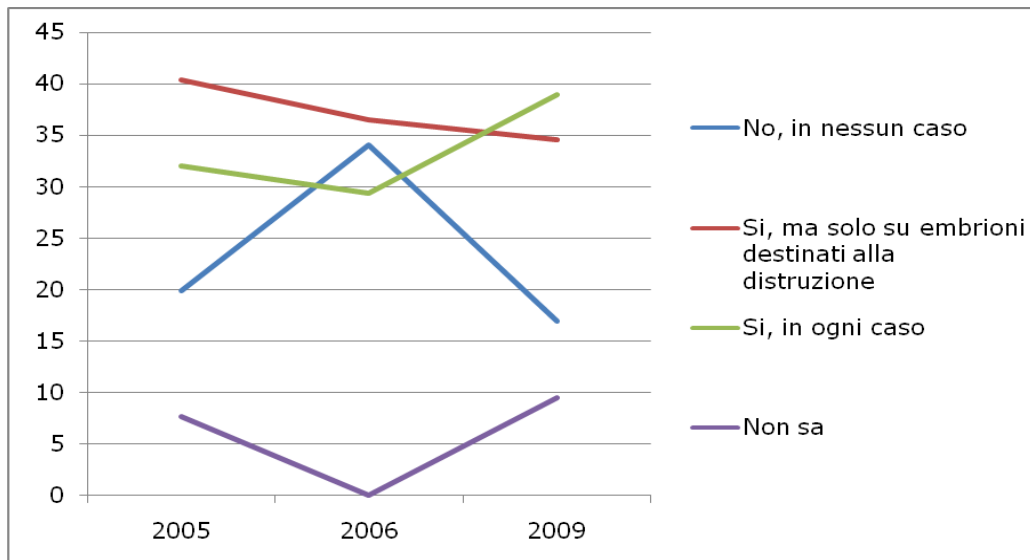
Osservatorio Scienza e Società 2002, 2005, 2006, 2009 (%; 2002 n=876; 2005 n=953; 2006 n=841; 2009 n=1020)



Fonte: *Observe Science in Society*

## 2. OPINIONI SULLA RICERCA SULLE STAMINALI DI EMBRIONI UMANI

Confronto Osservatorio Scienza e Società 2005, 2006 e 2009 (%; 2005 n=953; 2006 n=841; 2009 n=1020)



Fonte: *Observe Science in Society*

Rilevazione CATI su un campione di 1020 casi, stratificato per genere, età e ripartizione geografica, rappresentativo della popolazione italiana con età uguale o superiore ai 15 anni.

L'Osservatorio Scienza e Società è dal 2002 il primo monitoraggio permanente delle tendenze e degli orientamenti dell'opinione pubblica italiana nei confronti di ricerca e innovazione tecnologica. L'Osservatorio è un'iniziativa del centro ricerche *Observe - Science in Society*, realizzata con il sostegno della Compagnia di San Paolo.